



# Regel

Klassificeringsstruktur för Herrljunga  
kommun



Herrljunga  
kommun

## Dokumentinformation

<b>Diarienummer:</b>	KS-2026-00057
<b>Fastställt:</b>	Kommunstyrelsen 2026-04-09 § 69
<b>Senast reviderad:</b>	Kommunstyrelsen 2026-04-09 § 69
<b>Giltig till:</b>	Tills vidare
<b>Dokumentansvarig:</b>	Administration- och kommunikationsenheten

## Innehållsförteckning

Inledning .....	4
Syfte .....	4
Uppbyggnad .....	4
Användningsområden .....	4
Ändringar och versionshantering .....	5
Klassificeringsstruktur .....	5

## Inledning

Sveriges kommuner och regioner (SKR) har tillsammans med Riksarkivet tagit fram en klassificeringsstruktur som utgår från verksamhetsprocesser inom kommuner och regioner. Klassificeringsstrukturen är baserad på den lagsstiftning som reglerar kommunens verksamhet, inte hur organisationen är indelad. Det gör det lättare att hitta information från en viss verksamhet även om olika förvaltningar har haft ansvar för verksamheten vid olika tillfällen.

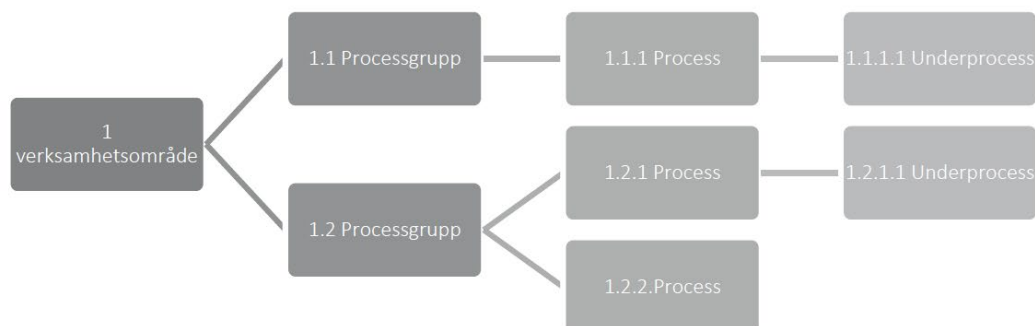
## Syfte

Syftet med en klassificeringsstruktur är att systematiskt beskriva kommunens uppdrag och verksamhet. Den är ordnad efter verksamhetsområden och processer för att visa samband mellan verksamheten och de handlingar som finns. Klassificeringsstrukturen utgör grunden för kommunens arkiv- och informationshantering.

## Uppbyggnad

Nivåerna i klassificeringsstrukturen är uppbyggda enligt följande:

- En siffra anger ett verksamhetsområde (till exempel 1. Styrande verksamhet eller 2. Stödjande verksamhet).
- Två siffror anger en processgrupp (till exempel 1.1 Ledning eller 2.1 Informationsförvaltning).
- Tre siffror anger en specifik process (till exempel 1.1.2 Kommunfullmäktige eller 2.1.2 Registratur).
- Fyra eller fler siffror anger en underprocess (till exempel 1.1.1.1 Hantera tillgängliggörande av möteshandlingar).



## Användningsområden

Klassificeringsstrukturen ska användas i samband med framtagande eller revidering av informationshanteringsplaner för att tydligt koppla vilka ärendetyper och handlingstyper som förekommer inom en viss process samt hur dessa ska hanteras.

Klassificeringsstrukturen används även som diarieplan i det kommungemensamma dokument- och ärendehanteringssystemet. För att skapa en enhetlig registrering och klassning av ärenden inom

kommunen rekommenderas att verksamheterna även använder den kommungemensamma klassificeringsstrukturen i andra verksamhetssystem där det är möjligt och lämpligt. Detta underlättar insyn och återsökning av myndighetens samtliga handlingar.

Klassificeringsstrukturen ska också användas i kommunens e-arkiv.

## Ändringar och versionshantering

Eftersom klassificeringsstrukturen används som diarieplan och för att ta fram informationshanteringsplaner kan ändringar i strukturen endast ske efter beslut i kommunstyrelsen.

När en helt ny verksamhet tillkommer eller försvinner alternativt när antalet ändringar i befintlig struktur blivit så många att det gör strukturen svåröverskådlig ska en helt ny version av klassificeringsstruktur tas fram. Nya och gamla versioner av klassificeringsstrukturer ska relatera till varandra.

## Klassificeringsstruktur

1	Styrande verksamhet
1.1	Ledning
1.1.0	Ledning, styrning och organisation
1.1.0.1	Leda, styra, organisera
1.1.1	Fullmäktige
1.1.1.0	Leda, styra, organisera
	- Hantera fullmäktiges presidium
	- Hantera fullmäktiges arbetsordning
	- Organisera fullmäktige
1.1.1.1	Hantera fullmäktigeprocess med underprocesser
1.1.1.2	Hantera kommunrevision
1.1.1.3	Hantera val till styrelser, nämnder m m
1.1.1.4	Hantera förtroendevalda
1.1.1.5	Hantera stöd till politiska partier
1.1.1.6	Hantera särskilda beredningar
1.1.2	Styrelse
1.1.2.0	Leda, styra, organisera

1.1.2.1 Hantera styrelseprocess med underprocesser

1.1.2.2 Hantera särskilda beredningar

### 1.1.3 Nämnd

1.1.3.0 Leda, styra, organisera

1.1.3.1 Hantera nämndprocess med underprocesser

### 1.1.4 Verksamhetsledning

1.1.4.0 Leda, styra, organisera

1.1.4.1 Överlägga och besluta

1.1.4.2 Planera och följa upp verksamhet

1.1.4.3 Utveckla verksamhet

1.1.4.4 Bedriva systematiskt kvalitetsarbete

1.1.4.5 Tillhandahålla juridisk expertis

1.1.4.6 Driva civilrättsliga processer

### 1.1.5 Myndighetsredovisning

1.1.5.0 Leda, styra, organisera

1.1.5.1 Lämna räkenskapssammandrag till SCB

1.1.5.2 Lämna övriga uppgifter till SCB

1.1.5.3 Hantera övrig myndighetsredovisning

### 1.1.6 Omvärld

1.1.6.0 Leda, styra, organisera

1.1.6.1 Hantera policy och varumärke

1.1.6.2 Kommunicera och samverka

1.1.6.3 Träffa överenskommelser

1.1.6.4 Delta i gemensamma projekt

1.1.6.5 Driva gemensamma projekt

1.1.6.6 Bedriva vänortsarbete

1.1.6.7 Besvara externa remisser

## 1.2 Styrning

### 1.2.0 Ledning, styrning och organisation

1.2.0.1 Leda, styra, organisera

### 1.2.1 Implementering av styrdokument från regering och riksdag

1.2.1.0 Leda, styra, organisera

1.2.1.1 Hantera styrdokument från regering och riksdag

### 1.2.2 Hantering av styrdokument från fullmäktige och kommunledning

1.2.2.0 Leda, styra, organisera

1.2.2.1 Upprätta och följa upp policys och mål

1.2.2.2 Upprätta och ajourföra reglementen och arbetsordningar

1.2.2.3 Hantera koncernstyrning

### 1.2.3 Nämndens styrning och kontroll

1.2.3.0 Leda, styra, organisera

1.2.3.1 Upprätta och följa upp nämndens styrdokument

1.2.3.2 Bedriva internkontroll

1.2.3.3 Hantera resultat av revision

1.2.3.4 Hantera resultat av extern tillsyn

### 1.2.4 Mål och resursplanering

- 1.2.4.0 Leda, styra, organisera
- 1.2.4.1 Hantera 1-årig mål- och resursplan
- 1.2.4.2 Hantera flerårig mål- och resursplan

## 1.3 Organisering

### 1.3.0 Ledning, styrning och organisation

- 1.3.0.1 Leda, styra, organisera

### 1.3.1 Organisering

- 1.3.1.0 Leda, styra, organisera
  - 1.3.1.1 Organisera nämnder och kommunala bolag
  - 1.3.1.2 Organisera linje
  - 1.3.1.3 Organisera verksamhet och processer
  - 1.3.1.4 Organisera system
  - 1.3.1.5 Beställa och följa upp verksamhetsstöd

## 1.4 Demokrati och insyn

### 1.4.0 Ledning, styrning och organisation

- 1.4.0.1 Leda, styra, organisera

### 1.4.1 Hantering av allmänna handlingar

- 1.4.1.0 Leda, styra, organisera
  - 1.4.1.1 Tillhandahålla allmänna handlingar
  - 1.4.1.2 Hantera ordning för personuppgifter

### 1.4.2 Offentlig dialog

- 1.4.2.0 Leda, styra, organisera
  - 1.4.2.1 Hantera allmänhetens synpunkter

1.4.2.2 Anordna hearings, öppet hus etc

## 1.4.3 Val

1.4.3.0 Leda, styra, organisera

1.4.3.1 Hantera allmänna val

1.4.3.2 Hantera EU-val

1.4.3.3 Hantera folkomröstningar

## 2 Kommunalt verksamhetsstöd

### 2.1 Informationsförvaltning

#### 2.1.0 Ledning, styrning och organisation

2.1.0.1 Leda informationsförvaltning

2.1.0.2 Styra informationsförvaltning:

- Implementera och följa upp centrala styrdokument
- Utöva tillsyn
- Värdera och säkerhetsklassa verksamhetsinformation
- Uppdatera och ajourhålla strategi för verksamhetsutveckling
- Uppdatera och ajourhålla dokumenthanteringsplan
- Uppdatera och ajourhålla informationssäkerhetsplan
- Uppdatera och ajourhålla arkivredovisning

2.1.0.3 Organisera informationsförvaltning

#### 2.1.1 Registratur

2.1.1.0 Leda - Styra - Organisera

2.1.1.1 Registrera ärenden

2.1.1.2 Registrera inkomna och upprättade handlingar

2.1.1.3 Hantera processmetadata och klassificeringsstruktur

- 2.1.1.4 Hantera metadataschema
- 2.1.2 Dokumentation och dokumenthantering**
- 2.1.2.0 Leda - Styra - Organisera
- 2.1.2.1 Hantera åtgärder enligt dokumentationsplan
- 2.1.2.2 Hantera åtgärder enligt informationssäkerhetsplan
- 2.1.3 Verksamhetsnära systemförvaltning**
- 2.1.3.0 Leda - Styra - Organisera
- 2.1.3.1 Hantera åtgärder enligt strategi för systemutveckling
- 2.1.3.2 Dokumentera system
- 2.1.3.3 Förvara verksamhetsinformation och datalager
- 2.1.3.4 Hantera datamodeller för bevarad information
- 2.1.4 Överföring av verksamhetsinformation**
- 2.1.4.0 Leda - Styra - Organisera
- 2.1.4.1 Planera systemlivscyklar
- 2.1.4.2 Överföra verksamhetsinformation mellan system
- 2.1.4.3 Överföra verksamhetsinformation till mellanarkiv
- 2.1.4.4 Överföra verksamhetsinformation till system för bevarande
- 2.1.4.5 Hantera analog arkivering
- 2.1.5 Arkivförvaltning**
- 2.1.5.0 Leda - Styra - Organisera
- 2.1.5.1 Förbereda och hantera arkivleveranser
- 2.1.5.2 Arrangera för arkivförvaltning
- 2.1.5.3 Förvara och vårda digitala arkiv

- 2.1.5.4 Tillgängliggöra handlingar
- 2.1.5.5 Ta emot och förvalta analoga handlingar
- 2.2 Systemförvaltning och arkitektur**
- 2.2.0 Ledning, styrning och organisation**
- 2.2.0.1 Leda
- 2.2.1 Arkitektur**
- 2.2.1.0 Leda, styra, organisera
- 2.2.1.1 Driva företagsarkitektur (EA)
- 2.2.1.2 Driva verksamhetsarkitektur
- 2.2.1.3 Driva systemarkitektur
- 2.2.2 Teknisk systemförvaltning**
- 2.2.2.0 Leda, styra, organisera
- 2.2.2.1 Hantera IT-system
- 2.2.3 IT-plattform och drift**
- 2.2.3.0 Leda, styra, organisera
- 2.2.3.1 Hantera egen serverdrift och backup
- 2.2.3.2 Hantera outsourcad drift
- 2.2.3.3 Hantera fel
- 2.2.3.4 Hantera säkerhet
- 2.3 HR/Personal**
- 2.3.0 Ledning, styrning och organisation**
- 2.3.0.1 Leda
- 2.3.1 Samverkan och förhandling**

- 2.3.1.0 Leda, styra, organisera
- 2.3.1.1 Hantera samverkan enligt avtal
- 2.3.1.2 Hantera LAS
- 2.3.1.3 Hantera lönerevision
- 2.3.1.4 Hantera övrig personalsamverkan
- 2.3.2 Kompetensförsörjning**
- 2.3.2.0 Leda, styra, organisera
- 2.3.2.1 Rekrytera och anställa
- 2.3.2.2 Hantera kompetensförsörjning
- 2.3.2.3 Hantera omställning
- 2.3.3 Bemanning**
- 2.3.3.0 Leda, styra, organisera
- 2.3.3.1 Hantera jourtjänstgöring
- 2.3.3.2 Hantera schemaläggning
- 2.3.3.3 Semesterplanera
- 2.3.3.4 Hantera särskilda anställningsformer
- 2.3.3.5 Hantera ledigheter
- 2.3.4 Arbetsmiljö**
- 2.3.4.0 Leda, styra, organisera
- 2.3.4.1 Bedriva systematiskt arbetsmiljöarbete
- 2.3.4.2 Göra arbetsmiljöutredningar
- 2.3.4.3 Driva mångfaldsarbete
- 2.3.4.4 Hantera krisstöd

## **2.3.5 Personalhälsa**

2.3.5.0 Leda, styra, organisera

2.3.5.1 Bedriva friskvård

2.3.5.2 Utföra medicinska kontroller

2.3.5.3 Ge vård

2.3.5.4 Hantera tillbud

2.3.5.5 Hantera arbetsskada

2.3.5.6 Rehabilitera

## **2.3.6 PA**

2.3.6.0 Leda, styra, organisera

2.3.6.1 Beräkna och betala ut lön

2.3.6.2 Hantera personalförsäkring

## **2.3.7 Personalsociala aktiviteter**

2.3.7.0 Leda, styra, organisera

2.3.7.1 Hantera personalsamtal

2.3.7.2 Genomföra personalsociala åtgärder

2.3.7.3 Genomföra gemensamma personalaktiviteter

## **2.3.8 Övriga personalåtgärder**

2.3.8.0 Leda, styra, organisera

2.3.8.1 Hantera bisysslor

2.3.8.2 Hantera disciplinåtgärder

2.3.9 Upphörande av anställning

2.3.9.0 Leda, styra, organisera

2.3.9.1 Hantera uppsägning

2.3.9.2 Hantera pension

2.3.9.3 Hantera dödsfall

## 2.4 Ekonomi

### 2.4.0 Ledning, styrning och organisation

2.4.0.1 Leda

2.4.0.2 Styra

2.4.0.3 Organisera

### 2.4.1 Redovisning

2.4.1.0 Leda, styra, organisera

2.4.1.1 Fakturera kunder

2.4.1.2 Hantera leverantörsfakturor

2.4.1.3 Redovisa inkomstskatt och moms

2.4.1.4 Bokföra och redovisa

### 2.4.2 Kapitalförvaltning

2.4.2.0 Leda, styra, organisera

2.4.2.1 Hantera upplåning

2.4.2.2 Hantera utlån

2.4.2.3 Förvalta kapital/portfölj

2.4.2.4 Hantera krav och fordringar

2.4.2.5 Hantera kommunal borgen

2.4.2.6 Hantera kontantkassor

### 2.4.3 Bidragshantering

- 2.4.3.0 Leda, styra, organisera
- 2.4.3.1 Hantera statsbidrag
- 2.4.3.2 Hantera egna EU-bidrag
- 2.4.3.3 Hantera nationell medfinansiering
- 2.4.3.4 Hantera övriga bidrag
- 2.4.4 Stiftelser och fonder**
- 2.4.4.0 Leda, styra, organisera
- 2.4.4.1 Hantera stiftelser, fonder och donationer
- 2.4.5 Bolagsfinansiering
- 2.4.5.0 Leda, styra, organisera
- 2.4.5.1 Hantera utdelningar och koncernbidrag
- 2.4.5.2 Hantera ägartillskott
- 2.5 Inköp**
- 2.5.0 Ledning, styrning och organisation**
- 2.5.0.1 Leda, styra, organisera
- 2.5.1 Inköp**
- 2.5.1.0 Leda, styra, organisera
- 2.5.1.1 Hantera upphandling över tröskelvärde
- 2.5.1.2 Hantera upphandling under tröskelvärde
- 2.5.1.3 Hantera löpande avtal
- 2.5.1.4 Avropa och göra direktinköp
- 2.5.1.5 Reklamera

- 2.6 Lokalförsörjning och fastighetsunderhåll**
- 2.6.0 Ledning, styrning och organisation**
- 2.6.0.1 Leda, styra, organisera
- 2.6.0.2 Styra
- 2.6.1 Anskaffning**
- 2.6.1.0 Leda, styra, organisera
- 2.6.1.1 Uppföra lokal
- 2.6.1.2 Bygga om lokal
- 2.6.1.3 Köpa lokal
- 2.6.1.4 Hyra lokal
- 2.6.2 Drift och underhåll**
- 2.6.2.0 Leda, styra, organisera
- 2.6.2.1 Underhålla lokal
- 2.6.2.2 Vårda lokal
- 2.6.2.3 Sköta utemiljöer
- 2.6.3 Avveckling**
- 2.6.3.0 Leda, styra, organisera
- 2.6.3.1 Sälja lokal
- 2.6.3.2 Säga upp lokal
- 2.6.4 Intern uthyrning**
- 2.6.4.0 Leda, styra, organisera
- 2.6.4.1 Hyra ut lokal

- 2.7 Inventariehantering**
  - 2.7.0 Ledning, styrning och organisation**
    - 2.7.0.1 Leda, styra, organisera
  - 2.7.1 Inventariehantering och förrådsverksamhet**
    - 2.7.1.0 Leda, styra, organisera
      - 2.7.1.1 Hantera inventarier
- 2.8 Kris och säkerhet**
  - 2.8.0 Ledning, styrning och organisation**
    - 2.8.0.1 Leda, styra, organisera
  - 2.8.1 Intern krisledning**
    - 2.8.1.0 Leda, styra, organisera
      - 2.8.1.1 Utöva intern krisledning
  - 2.8.2 Internt kris- och säkerhetsarbete**
    - 2.8.2.0 Leda, styra, organisera
      - 2.8.2.1 Bedriva systematiskt riskhanteringsarbete
      - 2.8.2.2 Bedriva systematiskt brandskyddsarbete
      - 2.8.2.3 Hantera skalskydd
      - 2.8.2.4 Hantera brandskydd
      - 2.8.2.5 Hantera personsäkerhet
- 2.9 Information om marknadsföring**
  - 2.9.0 Ledning, styrning och organisation**
    - 2.9.0.1 Leda, styra, organisera
  - 2.9.1 Profilarbete**

- 2.9.1.0 Leda, styra, organisera
- 2.9.1.1 Hantera grafisk profil och varumärke
- 2.9.1.2 Hantera profilprodukter
- 2.9.1.3 Göra marknadsundersökningar

## **2.9.2 Informationsförsörjning**

- 2.9.2.0 Leda, styra, organisera
- 2.9.2.1 Publicera
- 2.9.2.2 Hantera releaser och presskontakter
- 2.9.2.3 Hantera tryck
- 2.9.2.4 Annonsera

## **2.10 Förvaltningsstöd**

### **2.10.0 Ledning, styrning och organisation**

- 2.10.0.1 Leda, styra, organisera

### **2.10.1 Kontorsstöd**

- 2.10.1.0 Leda, styra, organisera
- 2.10.1.1 Svvara för kundtjänst
- 2.10.1.2 Hantera post
- 2.10.1.3 Hantera televäxel
- 2.10.1.4 Svvara för telesupport
- 2.10.1.5 Lämna lokalservice
- 2.10.1.6 Hantera materialförråd
- 2.10.1.7 Leverera tryckeritjänster
- 2.10.1.8 Hantera måltidsstöd

## 2.10.2 Fordon och transporter

2.10.2.0 Leda, styra, organisera

2.10.2.1 Hantera leasing

2.10.2.2 Driva bilpool

2.10.2.3 Driva fordonsverkstad

2.10.2.4 Svara för transporter

## 2.10.3 Övrigt förvaltningsstöd

2.10.3.1 Leda, styra, organisera

# 3 Kommunal kärnverksamhet

## 3.1 Fysisk planering

### 3.1.0 Ledning, styrning och organisation

3.1.0.1 Leda

3.1.0.2 Styra

3.1.0.3 Organisera

### 3.1.1 Gemensamma processer

3.1.1.1 Gemensamma processer

### 3.1.2 Fysisk planering

3.1.2.0 Leda, styra, organisera

3.1.2.1 Hantera översiktsplaner

3.1.2.2. Hantera detaljplaner enligt standardförfarande

3.1.2.3 Hantera detaljplaner enligt utökat förfarande

3.1.2.4 Hantera områdesbestämmelser

3.1.2.5 Medverka i regionplanering

### 3.1.3 Mark och exploatering

3.1.3.0 Leda, styra, organisera

- 3.1.3.1 Förvärva mark eller fastighet
- 3.1.3.2 Avyttra mark eller fastighet
- 3.1.3.3 Arrendera mark eller fastighet
- 3.1.3.4 Arrendera ut mark eller fastighet
- 3.1.3.5 Hantera servitut
- 3.1.3.6 Hantera tomträtt, nyttjanderätt m.m.
- 3.1.3.7 Exploatera fastighet - gemensam process
- 3.1.3.8 Exploatera fastighet - beslut om markanvisning
- 3.1.3.9 Exploatera fastighet - lösa in mark
- 3.1.3.10 Exploatera fastighet - avtal i samband med exploatering

3.1.3.11 Exploatera fastighet - avslut av exploateringsprojekt

3.1.3.12 Förvalta skogar

### **3.1.4 Lantmäteri och kartarbete**

3.1.4.0 Leda, styra, organisera

3.1.4.1 Hantera fastighetsreglering

3.1.4.2 Hantera adress

3.1.4.3 Hantera lägenhetsregister

3.1.4.4 Upprätta nybyggnadskarta

3.1.4.5 Hantera primärkarta

3.1.4.6 Hantera geodata

3.1.4.7 Hantera namnsättning av gator/kvarter

### **3.1.5 Lov och tillsyn enligt PBL**

3.1.5.0 Leda, styra, organisera

3.1.5.1 Hantera bygglov, marklov eller rivningslov

3.1.5.2 Hantera förhandsbesked

3.1.5.3 Hantera anmälningspliktiga åtgärder

3.1.5.4 Hantera bygglovsbefriade åtgärder

3.1.5.5 Hantera tillsynsärenden - bedriva tillsyn över olovligt byggande

3.1.5.6 Hantera tillsynsärenden - bedriva tillsyn av hissar och andra motordrivna anordningar

3.1.5.7 Hantera tillsyn - bedriva tillsyn över ovårdade fastigheter

3.1.5.8 Hantera obligatorisk OVK-kontroll

3.1.5.9 Hantera strandskyddsdispens

## **3.2 Miljö- och samhällsskydd**

## 3.2.0 Ledning, styrning och organisation

3.1.0.1 Leda

3.1.0.2 Styra

3.1.0.3 Organisera

## 3.2.1 Gemensamma processer

3.2.1.0 Gemensamma processer

## 3.2.2 Miljö- och hälsoskydd

3.2.2.0 Gemensamt miljö- och hälsoskyddsarbete

3.2.2.1 Hantera LONA-projekt

3.2.2.2 Göra miljöbedömningar

3.2.2.3 Göra miljöbedömningar - besluta om vite

3.2.2.4 Göra miljöbedömningar - besluta om miljöstraffavgift

3.2.2.5 Göra miljöbedömningar - anmäla misstänkt brott

3.2.2.6 Göra miljöbedömningar - inventera miljöfarliga ämnen

3.2.2.7 Göra miljöbedömningar - hantera anmälan om sanering av miljöfarliga ämnen

3.2.2.8 Svara för miljöövervakning - hantera anmälan om avhjälpandeåtgärd och underrättelse om förorening/allvarlig miljöskada

3.2.2.9 Svara för miljöövervakning - utöva tillsyn av förorenade områden

3.2.2.10 Svara för miljöövervakning - hantera klagomål samt anmälan om olägenhet eller störning

3.2.2.11 Svara för miljöövervakning - hantera miljöolycka/tillbud

3.2.2.12 Svara för miljöövervakning - mäta bakgrundsstrålning

3.2.2.13 Bedriva folkhälsoarbete

3.2.2.14 Naturskydd - utöva tillsyn av strandbad

- 3.2.2.15 Naturskydd - hantera ansökan och anmälan inom lantbruk
- 3.2.2.16 Naturskydd - utöva tillsyn inom lantbruk
- 3.2.2.17 Naturskydd - pröva tillstånd/dispens inom naturreservat, vattenskyddsområden och djur- och växtskyddsområden
- 3.2.2.18 Naturskydd - utöva tillsyn av naturreservat, vattenskyddsområden och djur- och växtskyddsområden
- 3.2.2.19 Verka för energihushållning
- 3.2.2.20 Svara för miljöskydd - hantera ansökan och anmälan inom miljöskyddsområdet
- 3.2.2.21 Svara för miljöskydd - utöva tillsyn eller kontroll inom miljöskyddsområdet
- 3.2.2.22 Svara för miljöskydd - hantera information om installation/skrotning av cistem eller köldmedieanläggning
- 3.2.2.23 Svara för miljöskydd - bedriva kontroll av cistem eller köldmedieanläggning
- 3.2.2.24 Hantera anmälan och ansökan samt utöva tillsyn inom hälsoskyddsområdet
- 3.2.2.25 Livsmedelssäkerhet - hantera registrering och godkännande av livsmedelsverksamheter
- 3.2.2.26 Livsmedelssäkerhet - utöva kontroll av livsmedelsverksamhet, dricksvattenanläggning och distributionsnät
- 3.2.2.27 Hantera frågor om sällskapsdjur
- 3.2.2.28 Tobakslagen - hantera anmälan och ansökan om försäljning av tobak och liknande produkter
- 3.2.2.29 Tobakslagen - utöva tillsyn av försäljning av tobak eller liknande produkter
- 3.2.2.30 Alkohol tillstånd - hantera anmälan och ansökan
- 3.2.2.31 Alkohol tillstånd - utöva tillsyn
- 3.2.2.32 Hantera tillstånd att sälja läkemedel
- 3.2.2.33 Hantera vattenprovning
- 3.2.2.34 Hantera ansökan, anmälan och tillsyn av små avlopp

3.2.2.35 Hantera livsmedel och kost - planera menyn och tillaga mat

3.2.2.36 Hantera livsmedel och kost - specialkost

3.2.2.37 Hantera livsmedel och kost - kontrollera kyld mat

3.2.2.38 Hantera livsmedel och kost - livsmedelslokaler

### **3.2.3 Samhällsskydd och beredskap**

3.2.3.0 Leda, styra, organisera

3.2.3.1 Hantera risk- och sårbarhetsanalyser

3.2.3.2 Hantera utbildning och övningar

3.2.3.3 Hantera allmänhetens skyddsutrustning samt skyddsrum

3.2.3.4 Svara för myndighetsrapportering

3.2.3.5 Hantera förhöjd beredskap

3.2.3.6 Hantera ärenden enligt lag om totalförsvaret

3.2.3.7 Hantera beredskapslager

3.2.3.8 Informera och ge råd till allmänheten

3.2.2.9 Utöva tillsyn av sprängämnesprekursorer

### **3.2.4 Räddningstjänst**

3.2.4.0 Leda, styra, organisera

3.2.4.1 Hantera gemensam räddningstjänstverksamhet

3.2.4.2 Utöva tillsyn

3.2.4.3 Bedriva sotning

3.2.4.4 Svara för alarmering

3.2.4.5 Hantera operativ ambulanstjänst

3.2.4.6 Hantera operativ brandbekämpning

- 3.2.4.7 Hantera operativa insatser vid olyckor och extraordinära händelser
- 3.2.4.8 Hantera räddningsvärn
- 3.2.4.9 Hantera IVP-verksamhet
- 3.2.4.10 Hantera tjänsteplikt och ingrepp i annans rätt.
- 3.2.4.11 Hantera psykologiskt och socialt krisstöd
- 3.2.4.12 Informera och ge råd till allmänheten

### **3.3 Infrastruktur**

#### **3.3.0 Ledning, styrning och organisation**

3.1.0.1 Leda

3.1.0.2 Styra

3.1.0.3 Organisera

#### **3.3.1 Gemensamma processer**

3.1.1.1 Kund- och abonnemanghantering

#### **3.3.2 Energi och värme**

3.2.4.0 Leda, styra, organisera

3.2.4.1 Driva anläggningsutveckling

3.2.4.2 Driva energianläggning

3.2.4.3 Svara för elförsörjning

3.2.4.4 Svara för gasförsörjning

3.2.4.5 Svara för fjärrvärmeförsörjning

3.2.4.6 Svara för försörjning med kyla

#### **3.3.3 Vatten och avlopp**

3.3.3.0 Leda, styra, organisera

- 3.3.3.1 Driva anläggningsutveckling
- 3.3.3.2 Förvalta vattentäkter
- 3.3.3.3 Driva vattenverk
- 3.3.3.4 Driva vattenledningsnät
- 3.3.3.5 Tillhandahålla vatten
- 3.3.3.6 Driva reningsverk
- 3.3.3.7 Driva avloppsnet
- 3.3.4 Avfall och återvinning**
- 3.3.4.0 Leda, styra, organisera
- 3.3.4.1 Driva anläggningsutveckling
- 3.3.4.2 Driva avfallsanläggning
- 3.3.4.3 Hantera hushållsavfall
- 3.3.4.4 Hantera annat avfall
- 3.3.5 Transporter**
- 3.3.5.0 Leda, styra, organisera
- 3.3.5.1 Bedriva busstrafik
- 3.3.5.2 Bedriva spårbunden trafik
- 3.3.5.3 Bedriva sjötrafik
- 3.3.5.4 Bedriva flygverksamhet
- 3.3.5.5 Bedriva färdtjänst
- 3.3.6 Datanät**
- 3.3.6.0 Leda, styra, organisera
- 3.3.6.1 Anlägga tekniskt nät för datakommunikation

3.3.6.2 Driva tekniskt nät för datakommunikation

### **3.3.7 Parkförvaltning**

3.3.7.0 Leda, styra, organisera

3.3.7.1 Hantera parker och planteringar

3.3.7.2 Hantera tekniska parkanläggningar

3.3.7.3 Hantera ansökan om nedtagning av träd

3.3.7.4 Hantera tillstånd för nyttjande av allmän platsmark

### **3.3.8 Gator, vägar och parkering**

3.3.8.0 Leda, styra, organisera

3.3.8.1 Driva anläggningsutveckling

3.3.8.2 Planera gator, vägar, torg och broar

3.3.8.3 Genomföra underhållsarbete av gator, vägar, torg och broar

3.3.8.4 Hantera ansökan om bidrag till enskilda vägar

3.3.8.5 Hantera trafiksignaler

3.3.8.6 Hantera belysning

3.3.8.7 Hantera gång- och cykelbanor

3.3.8.8 Hantera parkeringsplatser

3.3.8.9 Hantera trafikärenden

3.3.8.10 Utöva tillsyn över ingripande för trafiksäkerhet

### **3.3.9 Hamnverksamhet**

3.3.9.0 Leda, styra, organisera

3.3.9.1 Driva anläggningsutveckling

3.3.9.2 Förvalta farleder, prickar och fyror

3.3.9.3 Förvalta hamnbassänger

- 3.3.9.4 Förvalta hamnanläggningar
- 3.3.9.5 Hantera fartygstrafik
- 3.3.9.6 Svara för bogsering och isbrytning
- 3.3.9.7 Hantera oljelager

## **3.4 Näringsliv och arbete**

### **3.4.0 Ledning, styrning och organisation**

- 3.4.0.1 Leda
- 3.4.0.2 Styra
- 3.4.0.3 Organisera

### **3.4.1 Gemensamma processer**

- 3.4.1.0 Gemensamma processer

### **3.4.2 Främjande av näringsliv och utveckling**

- 3.4.2.0 Leda, styra, organisera
- 3.4.2.1 Främja näringslivsutveckling
- 3.4.2.2 Tillhandahålla mark och lokaler
- 3.4.2.3 Främja landsbygdsutveckling

### **3.4.3 Bostads- och lokalförsörjning**

- 3.4.3.0 Leda, styra, organisera
- 3.4.3.1 Tillhandahålla lägenheter
- 3.4.3.2 Tillhandahålla andra lokaler
- 3.4.3.3 Tillhandahålla tomtmark
- 3.4.3.4 Hantera och administrera hyresgäster
- 3.4.3.5 Hantera bostadsbestånd

3.4.3.6 Hantera bostadsanpassning

### **3.4.4 Arbetsmarknad och sysselsättning**

3.4.4.0 Leda, styra, organisera

3.4.4.1 Främja arbete och sysselsättning för vuxna

3.4.4.2 Främja arbete och sysselsättning för unga

3.4.4.3 Hantera arbete vid ungdomstjänst

### **3.4.5 Integration**

3.4.5.0 Leda, styra, organisera

3.4.5.1 Bedriva flyktingmottagning

3.4.5.2 Ta emot nyanlända

3.4.5.3 Hantera boende enligt bosättningslagen

3.4.5.4 Ta emot ensamkommande barn

3.4.5.5 Hantera boende för ensamkommande barn

3.4.5.6 Hantera statlig ersättning för mottagande

3.4.5.7 Genomföra åtgärder för integration

3.4.5.8 Organisera tolkservice

3.4.5.9 Bedriva SFI

## **3.5 Utbildning**

### **3.5.0 Ledning, styrning och organisation**

3.5.0.1 Leda

3.5.0.2 Styra

3.5.0.3 Organisera

### **3.5.1 Gemensamma processer**

3.5.1.1 Gemensamma processer

- 3.5.1.2 Hantera gemensamma resurser
- 3.5.1.3 Hantera skolplikt, intagning och placering
- 3.5.1.4 Hantera läromedel
- 3.5.1.5 Hantera skolskjutsar
- 3.5.1.6 Hantera inackorderingsstöd
- 3.5.1.7 Administrera resebidrag
- 3.5.1.8 Hantera det kommunala aktivitetsansvaret
- 3.5.1.9 Tillhandahålla SYO
- 3.5.1.10 Tillhandahålla elevhälsovård - leda, utveckla och samordna elevhälsa
- 3.5.1.11 Tillhandahålla elevhälsovård - bedriva medicinsk elevhälsa
- 3.5.1.12 Tillhandahålla elevhälsovård - bedriva psykologisk elevhälsa
- 3.5.1.13 Tillhandahålla elevhälsovård - bedriva psykosocial elevhälsa
- 3.5.1.14 Tillhandahålla elevhälsovård - bedriva specialpedagogisk elevhälsa
- 3.5.1.15 Hantera elevers behov av särskilt stöd
- 3.5.1.16 Administrera interkommunal ersättning
- 3.5.1.17 Administrera tilläggsbelopp för barn och elever i behov av särskilt stöd
- 3.5.1.18 Hantera skolbibliotek
- 3.5.1.19 Hantera studiero, stöd och vägledning - skapa trygghet och studiero
- 3.5.1.20 Hantera studiero, stöd och vägledning - anmäla, utreda och åtgärda diskriminering och kränkande behandling
- 3.5.1.21 Hantera studiero, stöd och vägledning - anmäla incidenter, tillbud och olycksfall
- 3.5.1.22 Hantera frånvaro och ledighet
- 3.5.1.23 Erbjud studieresor, studiebesök och praktik
- 3.5.1.24 Samverka med vårdnadshavare
- 3.5.2 Förskola**

- 3.5.2.0 Leda, styra, organisera
- 3.5.2.1 Administrera barnomsorgsplaceringar - placera barn i barnomsorg
- 3.5.2.2 Administrera barnomsorgsplaceringar - hantera placering under sommaröppet
- 3.5.2.3 Administrera barnomsorgsplaceringar - hantera uppsägning av plats
- 3.5.2.4 Driva förskola - Hantera information om barn
- 3.5.2.5 Driva förskola - organisera och planera förskoleverksamhet
- 3.5.2.6 Driva förskola - hantera övergång till förskoleklass
- 3.5.2.7 Driva förskola - följa barnets utveckling
- 3.5.2.8 Driva förskola - utföra egenvård i förskolan
- 3.5.3 Förskoleklass**
- 3.5.3.0 Leda, styra, organisera
- 3.5.3.1 Driva förskoleklass
- 3.5.4 Grundskola**
- 3.5.4.0 Leda, styra, organisera
- 3.5.4.1 Driva grundskola - hantera mottagande och placering
- 3.5.4.2 Driva grundskola - hantera modersmålsundervisning
- 3.5.4.3 Driva grundskola - hantera information till elever
- 3.5.4.4 Driva grundskola - planera klassammansättning och kursfördelning
- 3.5.4.5 Driva grundskola - sätta schema
- 3.5.4.6 Driva grundskola - planera verksamheten
- 3.5.4.7 Driva grundskola - pröva kunskap
- 3.5.4.8 Driva grundskola - kommunicera elevers kunskapsutveckling
- 3.5.4.9 Driva grundskola - Betygsätta och bedöma

- 3.5.4.10 Driva grundskola - kommunicera elevers kunskapsutveckling
- 3.5.4.11 Driva grundsärskola - hantera mottagande till anpassad grundskola
- 3.5.4.12 Driva grundsärskola - hantera begäran om stöd i anpassad grundskola
- 3.5.5 Fritidshem**
  - 3.5.5.0 Leda, styra, organisera
  - 3.5.5.1 Driva fritidshem - hantera placering
  - 3.5.5.2 Driva fritidshem - hantera placering under lovverksamhet
  - 3.5.5.3 Driva fritidshem - hantera schema och närvaro
  - 3.5.5.4 Driva fritidshem - hantera uppsägning av plats på fritidshem
- 3.5.6 Gymnasieskola**
  - 3.5.6.0 Leda, styra, organisera
  - 3.5.6.1 Driva gymnasium - hantera mottagande och antagning
  - 3.5.6.2 Driva gymnasium - hantera mottagande till modersmålsundervisning
  - 3.5.6.3 Driva gymnasium - hantera information till elever
  - 3.5.6.4 Driva gymnasium - planera klassammansättning och kursfördelning
  - 3.5.6.5 Driva gymnasium - sätta schema
  - 3.5.6.6 Driva gymnasium - planera verksamheten
  - 3.5.6.7 Driva gymnasium - pröva kunskap
  - 3.5.6.8 Driva gymnasium - kommunicera elevers kunskapsutveckling
  - 3.5.6.9 Driva gymnasium - betygsätta och bedöma
  - 3.5.6.10 Driva gymnasium - erbjuda arbetsplatsförlagt lärande
  - 3.5.6.11 Driva gymnasiesärskola - hantera mottagande och placering
  - 3.5.6.12 Driva gymnasial lärlingsutbildning

- 3.5.6.13 Hantera introduktionsprogram
- 3.5.6.14 Hantera yrkesprogram
- 3.5.6.15 Hantera högskoleförberedande program
- 3.5.7 Kommunal vuxenutbildning**
- 3.5.7.0 Leda, styra, organisera
- 3.5.7.1 Driva grundläggande vuxenutbildning
- 3.5.7.2 Driva gymnasial vuxenutbildning
- 3.5.7.3 Driva sÄrvux
- 3.5.8 SÄrskild utbildning f6r vuxna**
- 3.5.8.0 Leda, styra, organisera
- 3.5.8.1 Bedriva sÄrskild utbildning f6r vuxna
- 3.5.9 SÄrskilda utbildningsformer**
- 3.5.9.0 Leda, styra, organisera
- 3.5.9.1 Hantera bidrag till internationell skolgÅng
- 3.5.9.2 Hantera bidrag till SFI vid folkh6gskola
- 3.5.9.3 Hantera undervisning f6r elever som vistas pÅ sjukhus m.m eller i hemmet
- 3.5.9.4 Hantering av annat sÄtt att fullg6ra skolplikt
- 3.5.10 Annan pedagogisk verksamhet**
- 3.5.10.0 Leda, styra, organisera
- 3.5.10.1 Bedriva fristÅende skola eller pedagogisk omsorg - hantera godkÄnnande eller rÄtt till bidrag
- 3.5.10.2 Bedriva fristÅende skola eller pedagogisk omsorg - genomf6ra tillsyn av
- 3.5.10.3 Bedriva fristÅende skola eller pedagogisk omsorg - utreda anmÄlan av
- 3.5.10.4 Bedriva fristÅende skola eller pedagogisk omsorg - f6lja upp beslut efter tillsyns- och anmÄlningsÄrende
- 3.5.10.5 Bedriva fristÅende skola eller pedagogisk omsorg - betala ut bidrag till

- 3.5.10.6 Bedriva öppen förskola
- 3.5.10.7 Bedriva öppen fritidsverksamhet
- 3.5.10.8 Bedriva omsorg när förskola el fritidshem ej erbjuds
- 3.5.11 Kommunal kulturskola / musikskola**
- 3.5.11.0 Leda, styra, organisera
- 3.5.11.1 Bedriva kulturskola/musikskola - skapa program och ta emot elever
- 3.5.11.2 Bedriva kulturskola/musikskola - hantera inventarier
- 3.5.11.3 Bedriva kulturskola/musikskola - bedriva undervisning
- 3.5.11.4 Kommunal folkhögskola
- 3.5.11.5 Bedriva folkhögskola
- 3.6 Kultur, fritid, turism**
- 3.6.0 Ledning, styrning och organisation**
- 3.6.0.1 Leda
- 3.6.0.2 Styra
- 3.6.0.3 Organisera
- 3.6.1 Gemensamma processer**
- 3.6.1.0 Leda, styra, organisera
- 3.6.1.1 Hantera offentlig scen
- 3.6.1.2 Bedriva programverksamhet
- 3.6.1.3 Hantera föreningsbidrag och stipendier
- 3.6.2 Biblioteksverksamhet**
- 3.6.2.0 Leda, styra, organisera
- 3.6.2.1 Driva biblioteksverksamhet

- 3.6.2.2 Tillhandahålla talböcker
- 3.6.2.3 Tillhandahålla taltidningar
- 3.6.2.4 Bedriva samhällsinformation
- 3.6.3 Hantering av historiska arkiv**
- 3.6.3.0 Leda, styra, organisera
- 3.6.3.1 Förvara och vårda historiska arkiv
- 3.6.3.2 Tillgängliggöra historiska arkiv
- 3.6.4 Hantering av fysiskt kulturarv**
- 3.6.4.0 Leda, styra, organisera
- 3.6.4.1 Hantera föremålssamlingar
- 3.6.4.2 Hantera fotosamlingar
- 3.6.4.3 Hantera historiska kulturmiljöer
- 3.6.4.4 Hantera digital informationsförsörjning
- 3.6.4.5 Bedriva museipedagogisk verksamhet
- 3.6.4.6 Bedriva utställningsverksamhet
- 3.6.5 Tillgängliggörande av konst**
- 3.6.5.0 Leda, styra, organisera
- 3.6.5.1 Hantera konst
- 3.6.5.2 Svara för konstutställningar
- 3.6.5.3 Svara för offentlig utsmyckning
- 3.6.6 Teaterverksamhet**
- 3.6.6.0 Leda, styra, organisera
- 3.6.6.1 Driva egen teater

3.6.6.2 Anordna föreställning i egen regi

3.6.6.3 Anordna föreställning i annans regi

### **3.6.7 Allmän fritidsverksamhet**

3.6.7.0 Leda, styra, organisera

3.6.7.1 Hantera program och aktiviteter

3.6.7.2 Hantera föreningsbidrag och stipendier

### **3.6.8 Drift av sport- och fritidsanläggningar**

3.6.8.0 Leda, styra, organisera

3.6.8.1 Driva badanläggning

3.6.8.2 Driva idrottsanläggning

3.6.8.3 Driva fritidsanläggning

3.6.8.4 Driva fritidsgård

3.6.8.5 Driva lekplats

3.6.8.6 Svara för rekreationsområde

### **3.6.9 Främjande av turism**

3.6.9.0 Leda, styra, organisera

3.6.9.1 Främja turism

3.6.9.2 Driva anläggningar för turism

## **3.7 Vård och omsorg**

### **3.7.0 Ledning, styrning och organisation**

3.7.0.1 Leda

3.7.0.2 Hantera anmälan enligt Lex Sarah

3.7.0.3 Hantera anmälan enligt Lex Maria

- 3.7.0.4 Hantera övriga anmälningar
- 3.7.0.5 Hantera vårdekonomiska frågor
- 3.7.0.6 Styra
- 3.7.0.7 Organisera
- 3.7.1 Gemensamma processer**
- 3.7.1.0 Hantera kvalitetsutveckling
- 3.7.1.1 Utredda och besluta om bistånd/insats
- 3.7.1.2 Göra dödsboanmälan och handlägga begravningshjälp
- 3.7.1.3 Tillhandahålla kommunal hälso- och sjukvård
- 3.7.1.4 Hantera läkemedel
- 3.7.1.5 Delegera hälso- och sjukvårdsuppgifter
- 3.7.1.6 Förskriva hjälpmedel
- 3.7.1.7 Samverka vid utskrivning från slutenvård
- 3.7.1.8 Upprätta samordnad individuell plan (SIP)
- 3.7.1.9 Hantera synpunkter och klagomål inom socialnämnden område
- 3.7.1.10 Hantera synpunkter från patientnämnden
- 3.7.1.11 Hantera begäran om yttrande från Inspektionen för vård och omsorg (IVO)
- 3.7.1.12 Hantera SITHS-kort
- 3.7.1.13 Hantera statsbidrag
- 3.7.1.14 Hantera åtkomst och loggranskning
- 3.7.2 Individ- och familjeomsorger**
- 3.7.2.0 Leda, styra, organisera
- 3.7.2.1 Bedriva öppen individ- och familjeomsorg
- 3.7.2.2 Lämna ekonomiskt bistånd - hantera ekonomiskt bistånd
- 3.7.2.3 Lämna ekonomiskt bistånd - hantera återansökan av ekonomiskt bistånd

- 3.7.2.4 Lämna ekonomiskt bistånd - hantera underrättelse om uppsägning av hyra och el
- 3.7.2.5 Lämna ekonomiskt bistånd - hantera felaktiga utbetalningar och bidragsbrott
- 3.7.2.6 Lämna ekonomiskt bistånd - förmedling av egna medel
- 3.7.2.7 Placera vuxna/familjer i HVB
- 3.7.2.8 Anskaffa sociala bostäder - erbjuda bostadssociala kontrakt
- 3.7.2.9 Anskaffa sociala bostäder - akut kortsiktig boendelösning
- 3.7.2.10 Bedriva familjerådgivning
- 3.7.3 Insatser för barn och ungdomar**
- 3.7.3.0 Leda, styra, organisera
- 3.7.3.1 Hantera insatser för barn
- 3.7.3.2 Ge stöd och behandling till barn och familjen
- 3.7.3.3 Utredda eller behandla familjer och ta emot familjer för akut placering
- 3.7.3.4 Hantera ungdomstjänst
- 3.7.3.5 Placera barn i familjehem, institution eller stödboende
- 3.7.3.6 Hantera familjehem, jourhem, kontaktperson/- familj och särskilt förordnad vårdnadshavare
- 3.7.4 Insatser för vuxna missbrukare**
- 3.7.4.0 Leda, styra, organisera
- 3.7.4.1 Ge stöd och omsorg till vuxna med beroendeproblematik
- 3.7.4.2 Svara för öppna insatser för vuxna missbrukare
- 3.7.4.3 Ge institutionsvård åt vuxna missbrukare

### 3.7.5 Insatser för äldre och funktionshindrade

- 3.7.5.0 Leda, styra, organisera
- 3.7.5.1 Bedriva öppen omsorg - hantera ansökningar, utreda behov och fatta beslut om insatser enligt SoL
- 3.7.5.2 Bedriva öppen omsorg - verkställa beslut om insatser i hemmet
- 3.7.5.3 Bedriva öppen omsorg - verkställa beslut om dagverksamhet enligt SoL
- 3.7.5.4 Bedriva öppen omsorg - tillhandahålla kontaktperson enligt SoL
- 3.7.5.5 Bedriva öppen omsorg - tillhandahålla boendestöd
- 3.7.5.6 Bedriva öppen omsorg - tillhandahålla ledsagare och avlösarservice enligt SoL
- 3.7.5.7 Anordna särskilt boende - verkställa beslut om korttidsboende eller växelvård
- 3.7.5.8 Anordna särskilt boende - verkställa beslut om särskilt boende
- 3.7.5.9 Svara för LSS - utföra personlig assistans
- 3.7.5.10 Svara för LSS - verkställa beslut om korttidsvistelse och korttidstillsyn
- 3.7.5.11 Svara för LSS - tillhandahålla daglig verksamhet
- 3.7.5.12 Svara för LSS - tillhandahålla kontaktperson
- 3.7.5.13 Svara för LSS - tillhandahålla ledsagare och avlösarservice
- 3.7.5.14 Utföra bostadsanpassning
- 3.7.5.15 Ge stöd till anhöriga
- 3.7.5.16 Hantera sjuklöner
- 3.7.5.17 Bostäder enligt LSS - anordna bostad med särskild service för vuxna
- 3.7.5.18 Bostäder enligt LSS - anordna boende i familjehem eller bostad med särskild service för barn eller ungdomar
- 3.7.5.19 Bostäder enligt LSS - hantera externa placeringar

### **3.7.6 Hemsjukvård**

3.7.6.0 Leda, styra, organisera

### **3.7.7 Familjerätt**

3.7.7.0 Leda, styra, organisera

3.7.7.1 Bedriva familjerätt

3.7.7.2 Hantera namnärenden

3.7.7.3 Hantera faderskaps- och föräldraskapsärenden

3.7.7.4 Handlägga adoptioner

3.7.7.5 Handlägga ärenden om vårdnad, boende och umgänge

### **3.7.8 Stöd till brottsoffer**

3.7.8.0 Leda, styra, organisera

3.7.8.1 Stödja brottsoffer

3.7.8.2 Ärenden gällande våld i nära relationer

## **3.8 Särskilda samhällsinsatser**

### **3.8.1 Överförmyndarverksamhet**

3.8.1.0 Leda, styra, organisera

3.8.1.1 Utöva tillsyn över ställföreträdare

3.8.1.2 Hantera och utöva tillsyn över legala förvaltare

### **3.8.3 Borgerliga ceremonier**

3.8.3.0 Leda, styra, organisera

3.8.3.1 Anordna namngivningsceremoni

3.8.3.2 Anordna borgerlig vigsel

3.8.3.3 Anordna borgerlig begravning

### **3.8.4 Konsumentstöd och budgetrådgivning**

3.8.4.0 Leda, styra, organisera

3.8.4.1 Ge konsumentjuridisk rådgivning

3.8.4.2 Bistå med budgetrådgivning

3.8.4.3 Bistå med skuldsanering

### **3.8.5 Lotteritillstånd**

3.8.5.0 Leda, styra, organisera

3.8.5.1 Handlägga och besluta om lotteritillstånd

3.8.5.2 Utöva tillsyn över gällande tillstånd

## **3.9 Allmän regional utveckling**

### **3.9.0 Ledning, styrning och organisation**

3.9.0.1 Leda

3.9.0.2 Styra

3.9.0.3 Organisera

### **3.9.1 Gemensamma processer**

3.9.1.0 Gemensamma processer

### **3.9.2 Omvärld**

3.2.4.0 Leda, styra, organisera

3.2.4.1 Delta i regional och interregional samverkan

3.2.4.2 Delta i internationell samverkan

### **3.9.3 Utveckling och tillväxt**

3.9.3.0 Leda, styra, organisera

3.9.3.1 Arbeta med övergripande regional utveckling

- 3.9.3.2 Verka för regional tillväxt
- 3.9.3.3 Verka för turism och besöksnäring
- 3.9.3.4 Stödja lokal utveckling
- 3.9.4 Miljöfrågor**
- 3.9.4.0 Leda, styra, organisera
- 3.9.4.1 Hantera regionala miljöfrågor
- 3.10 Regional trafik och infrastruktur**
- 3.10.0 Ledning, styrning och organisation**
- 3.10.0.1 Leda
- 3.10.0.2 Styra
- 3.10.0.3 Organisera
- 3.10.1 Gemensamma processer**
- 3.10.1.1 Gemensamma processer
- 3.10.2 Trafik och regional infrastruktur**
- 3.10.2.0 Leda, styra, organisera
- 3.10.2.1 Medverka i regional trafikplanering
- 3.10.2.2 Stödja regionala trafikbolag
- 3.10.2.3 Bidra till regionala infrastruktursatsningar
- 3.11 Regional utbildningsverksamhet**
- 3.11.0 Ledning, styrning och organisation**
- 3.11.0.1 Leda
- 3.11.0.2 Styra
- 3.11.0.3 Organisera

### **3.11.1 Gemensamma processer**

3.11.1.0 Leda, styra, organisera

3.11.1.1 Verka för regional utbildning

3.11.1.2 Verka för forskning

3.11.1.3 Upphandla utbildning

3.11.1.4 Finansiera utbildning hos annan huvudman

### **3.11.2 Naturbruksgymnasium**

3.11.2.0 Leda, styra, organisera

3.11.2.1 Driva naturbruksgymnasium

### **3.11.3 Folkhögskola**

3.11.3.0 Leda, styra, organisera

3.11.3.1 Driva folkhögskola

### **3.11.4 Insatser för högskola och universitet**

3.11.4.0 Leda, styra, organisera

3.11.4.1 Anordna utbildning och forskning vid högskola/universitet

3.11.4.2 Stödja utbildning och forskning vid högskola/universitet

## **3.12 Regional kulturverksamhet**

### **3.12.0 Ledning, styrning och organisation**

3.12.0.1 Leda

3.12.0.2 Styra

3.12.0.3 Organisera

### **3.12.1 Gemensamma processer**

3.12.1.0 Leda styra organisera

- 3.12.1.1 Hantera offentlig scen
- 3.12.1.2 Stödja hantering av scenkonst hos annan aktör
- 3.12.1.3 Delta i regionalt arbete för kultur och kulturarv
- 3.12.1.4 Hantera bidrag och stipendier

### **3.12.2 Länsbibliotek**

- 3.12.2.0 Leda, styra, organisera
- 3.12.2.1 Driva regional biblioteksutveckling
- 3.12.2.2 Bedriva fortbildning
- 3.12.2.3 Driva specialbibliotek
- 3.12.2.4 Främja regional litteratur
- 3.12.2.5 Hantera fjärrlån
- 3.12.2.6 Producera och distribuera särskilda media

### **3.12.3 Hantering av fysiskt kulturarv**

- 3.12.3.0 Leda, styra, organisera
- 3.12.3.1 Hantera föremålssamlingar
- 3.12.3.2 Hantera fotosamlingar
- 3.12.3.3 Hantera historiska kulturmiljöer
- 3.12.3.4 Hantera digital informationsförsörjning
- 3.12.3.5 Bedriva museipedagogisk verksamhet
- 3.12.3.6 Bedriva utställningsverksamhet
- 3.12.3.7 Stödja lokala resurser för kulturarv

### **3.12.4 Hemslöjd**

- 3.12.4.0 Leda, styra, organisera

- 3.12.4.1 Verka för hemslöjd
- 3.12.5 Hantering av historiska arkiv**
  - 3.12.5.0 Leda, styra, organisera
    - 3.12.5.1 Förvara och vårda historiska arkiv
    - 3.12.5.2 Tillgängliggöra historiska arkiv
    - 3.12.5.3 Stödja arkivinstitution som drivs av annan aktör
- 3.12.6 Tillgängliggörande av konst**
  - 3.12.6.0 Leda, styra, organisera
    - 3.12.6.1 Hantera konst
    - 3.12.6.2 Svara för konstutställningar
    - 3.12.6.3 Svara för offentlig utsmyckning
    - 3.12.6.4 Främja regional konst
- 3.12.7 Teaterverksamhet**
  - 3.12.7.0 Leda, styra, organisera
    - 3.12.7.1 Driva egen teater
    - 3.12.7.2 Anordna föreställningar i egen regi
    - 3.12.7.3 Anordna föreställningar i annans regi
    - 3.12.7.4 Stödja teaterverksamhet hos annan aktör
- 3.12.8 Musikverksamhet**
  - 3.12.8.0 Leda, styra, organisera
    - 3.12.8.1 Tillhandahålla musik
    - 3.12.8.2 Stödja musikverksamhet hos annan aktör
- 3.12.9 Dansverksamhet**

- 3.12.9.0 Leda, styra, organisera
- 3.12.9.1 Tillhandahålla dans
- 3.12.9.2 Stödja dansverksamhet hos annan aktör

### **3.12.10 Filmkonst**

- 3.12.10.0 Leda, styra, organisera
- 3.12.10.1 Tillhandahålla filmkonst
- 3.12.10.2 Stödja filmproduktion hos annan aktör

## **3.13 Regional hälso- och sjukvård**

### **3.13.0 Ledning, styrning och organisation**

- 3.13.0.1 Leda
- 3.13.0.2 Styra
- 3.13.0.3 Organisera

### **3.13.1 Gemensamma processer**

- 3.13.1.0 Leda, styra, organisera
- 3.13.1.1 Tillhandahålla medicinskt stöd
- 3.13.1.2 Bedriva habilitering och rehabilitering
- 3.13.1.3 Bedriva hjälpmedelsverksamhet för funktionshindrade
- 3.13.1.4 Hantera medicintekniska produkter m m
- 3.13.1.5 Hantera läkemedel
- 3.13.1.6 Hantera operativ ambulanstjänst
- 3.13.1.7 Utföra persontransporter
- 3.13.1.8 Erbjuder tolktjänst
- 3.13.1.9 Organisera rikssjukvård

3.13.1.10 Bedriva FoU avseende hälso- och sjukvård

3.13.1.11 Bedriva folkhälsoarbete

### **3.13.2 Primärvård**

3.13.2.0 Leda, styra, organisera

3.13.2.1 Bedriva allmän primärvård

3.13.2.2 Bedriva mödrahälsovård

3.13.2.3 Bedriva barnhälsovård

3.13.2.4 Bedriva sjukgymnastik

3.13.2.5 Bedriva arbetsterapi

3.13.2.6 Bedriva primärvårdsansluten hemsjukvård

3.13.2.7 Bedriva sluten primärvård

### **3.13.3 Specialiserad somatisk vård**

3.13.3.0 Leda, styra, organisera

3.13.3.1 Bedriva specialiserad somatisk mottagningsverksamhet

3.13.3.2 Bedriva specialiserad somatisk dagsjukvård

3.13.3.3 Bedriva specialiserad somatisk hemsjukvård

3.13.3.4 Bedriva specialiserad somatisk sluten vård

### **3.13.4 Specialiserad psykiatrisk vård**

3.13.4.0 Leda, styra, organisera

3.13.4.1 Bedriva specialiserad psykiatrisk mottagningsverksamhet

3.13.4.2 Bedriva specialiserad psykiatrisk dagsjukvård

3.13.4.3 Bedriva specialiserad psykiatrisk hemsjukvård

3.13.4.4 Bedriva specialiserad psykiatrisk sluten vård

### 3.13.5 Tandvård

3.13.5.0 Leda, styra, organisera

3.13.5.1 Bedriva allmän tandvård

3.13.5.2 Bedriva specialisttandvård

3.13.5.3 Bedriva sjukhustandvård

3.13.5.4 Driva tandtekniskt laboratorium