



BN § 35

DNR UN 215/2016 606

Åtgärdsplan ventilation och inomhusklimat, Altorpskolan

Sammanfattning

Kommunfullmäktige har avsatt 2 400 tkr för att påbörja åtgärder av de brister som finns gällande ventilation på Altorpskolan. Åtgärder är nödvändiga för att verksamheten ska kunna leva upp till en god arbetsmiljö och till miljöenhetens krav på luftflöden.

Tekniska förvaltningen har arbetat fram två tänkbara åtgärder vilka presenteras i underlaget. Bildningsförvaltningen har samrått med rektor och skyddsombud vid Altorpskolan kring de två presenterade alternativen för att lösa ventilationen i B-huset. Bildningsförvaltningens bedömning är att alternativ 1 kommer säkerställa god ventilation och med ett gott inomhusklimat samt med en varaktig och lång livslängd.

Alternativ 2 ses inte som ett alternativ då det innebär att en betydande del av varje klassrum inte kan användas. Ett genomförande av alternativ 2 kommer att leda till problem med platsbrist i klassrummen. Aggregaten har också en kort livslängd och luftflödena kan komma att upplevas som besvärande av elever som sitter när.

Beslutsunderlag

Ordförandeskrivelse i ärendet daterad, 2017-03-25

Tjänsteskrivelse i ärendet daterad, 2017-03-23

Förslag till åtgärdsplan Altorp ventilation B-hus, daterad 2017-03-23

Förslag till beslut

Förvaltningens förslag till beslut:

- Bildningsförvaltningen förordar en ventilationslösning enligt alternativ 1.

Ordförandes förslag till beslut:

- Bildningsnämnden förordar att ventilationen i Hus B på Altorpskolan åtgärdas genom ett genomförande av alternativ 1.
- Bildningsnämnden önskar att Tekniska Nämnden verkställer alternativ 1 utifrån tilldelad investeringsram 2017 för ventilationsåtgärd Altorpskolan med målsättning att den skall vara i drift senast till höstterminens start 2017.
- Ärendet direktjusteras.

Socialdemokraterna yrkar bifall till ordförandes förslag till beslut.



Fortsättning BN § 3

Beslutsgång

Ordföranden frågar om ordförandes förslag till beslut antas och finner att så sker

Bildningsnämndens beslut

1. Bildningsnämnden förordar att ventilationen i Hus B på Altorpskolan åtgärdas genom ett genomförande av alternativ 1.
2. Bildningsnämnden önskar att Tekniska Nämnden verkställer alternativ 1 utifrån tilldelad investeringsram 2017 för ventilationsåtgärd Altorpskolan med målsättning att den skall vara i drift senast till höstterminens start 2017.
3. Ärendet direktjusteras.

Anteckning

Socialdemokraterna lämnar följande anteckning med ordförandes godkännande: Socialdemokraterna ställer sig positiva till att vidta akuta åtgärder för att tillförsäkra tillräckliga luftflöden vid de lokaler i Altorpskolan där läget är som mest akut. Vi förutsätter dock att arbetet för en större renovering inom snarast inleds för att få en helhetslösning med förbättringar för hela skolan där arbetsmiljön säkerställs för både elever och personal och skolan får de anpassningar som krävs för en modern 7-9 skola.



Förslag till åtgärdsplan Altorp ventilation B-hus

Alternativ 1

Koppla bort kanaler i klassrum 1-6 från befintligt aggregat, inköp av nytt aggregat som placeras i del av grupprum där ny vägg sätts upp. Uppsättning av nya kanaler för att öka luftflödet så ca 30 personer kan vara samtidigt i klassrummen (se bild 1), håltagning för in och avluft genom taket till aggregat. Befintligt aggregat behålls och då kan vi öka luftflödet för den del som är kvar (ca 30 personer).

Fördelar: Nyanskaffning av nytt aggregat lång livslängd, bra fördelning av luft, vattenvärme, låg driftskostnad.

Nackdelar: lite dyrare

Summa : 1.800.000 kr

Alternativ 2

Anskaffa enhetsaggregat i varje klassrum , ställs baktill i rummen, håltagning för in och avluft till varje aggregat. (bild 2)

Fördelar: Lägre pris

Nackdelar: Kort livslängd, placering baktill gör att elever inte kan sitta så nära (trångt). Håltagning ut i varje klassrum. varje enhetsaggregat har 7,5 Kw värmebatteri som medför höga driftskostnader och många fler filterbyten till varje aggregat.

Summa : 1.330.000 kr

Roger Karlin

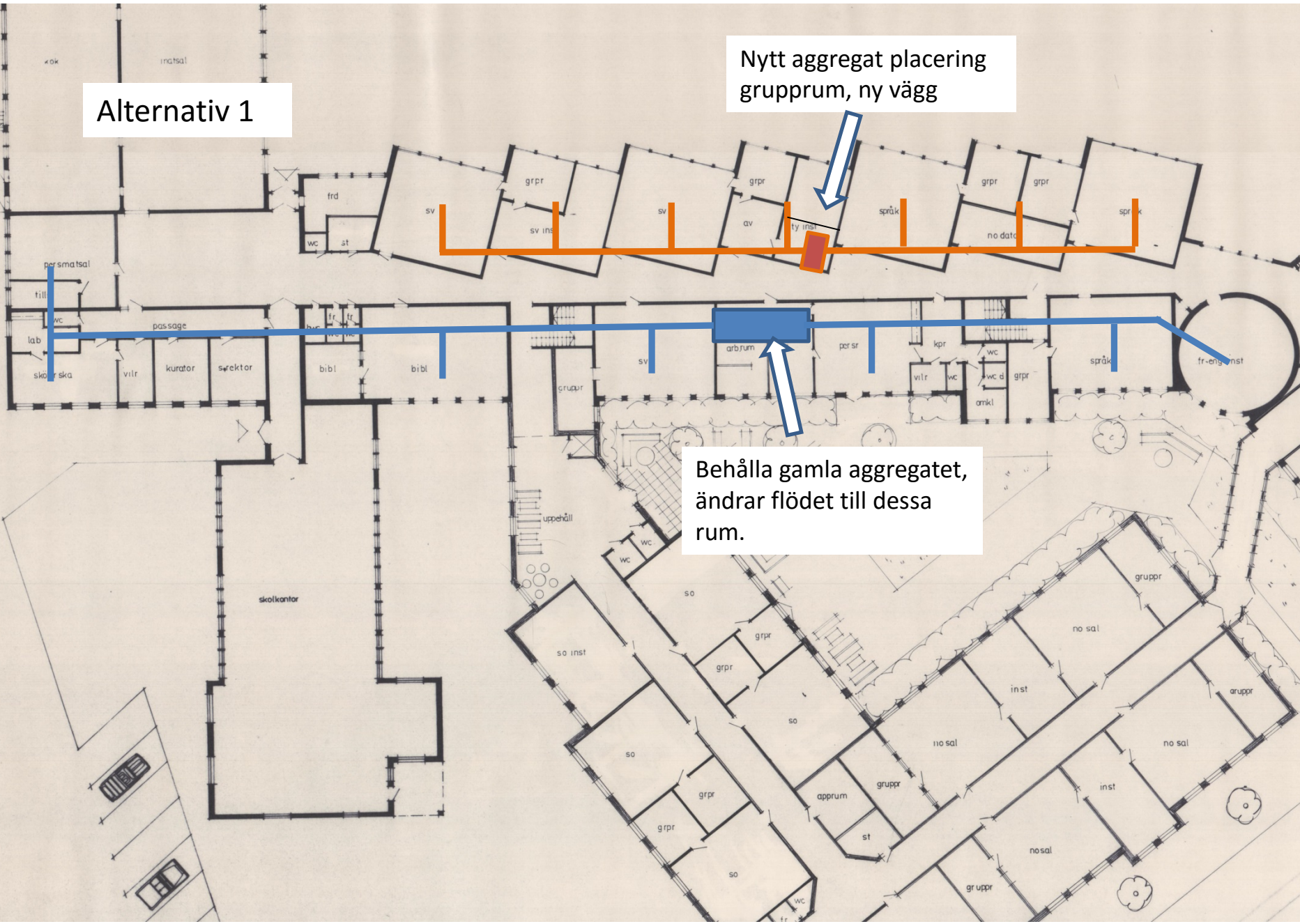
Eva Norden

Driftledare

Fastighetschef

Alternativ 1

Nytt aggregat placering
grupprum, ny vägg



Behålla gamla aggregatet,
ändrar flödet till dessa
rum.

Alternativ 2

COMPACT Air



I normalfallet används COMPACT Air och Heat med effektiv deplacerande ventilation. Den något svalare tilluften sprider sig utefter golvet och stiger kring värmekällor, t ex människor.