

# Vill du sätta upp en skylt?

Här kan du se vilka ritningar du behöver lämna in när du söker bygglov och hur de ska se ut.



# Checklista inför ansökan

## ❑ Ansökan

Du kan välja att ansöka via vår e-tjänst eller på en vanlig ansökningsblankett. Väljer du att ansöka på vanlig ansökningsblankett vill vi att du skickar en omgång av alla ritningar i A3-format till oss. Om du anger i ansökan att fakturan ska betalas av någon annan än den som söker behövs en fullmakt. E-tjänst och ansökningsblankett finns på:

[Digital självservice](#)

## ❑ Situationsplan

Se exempelritning


## ❑ Fasadritningar i skala 1:100

Se exempelritningar

## ❑ Detaljritningar i lämplig skala

Se exempelritningar

## ❑ Fotomontage (frivilligt)



Fler handlingar kan behövas men det här är en bra början!

## Kort om fackmässiga ritningar

Vi behöver ritningar som är:

- » Skalenliga och måttsatta
- » Ritade med datorbaserat verktyg (CAD) eller noggrant med linjal
- » Ritade på vitt olinjerat och orutat papper
- » Svartvita

Ritningarna ska vara i A3- eller A4-format och innehålla skallinjal och ritningshuvud. Det går bra att placera flera ritningar på samma sida om det får plats.

Vi tar helst emot dina ritningar digitalt.



# Situationsplan

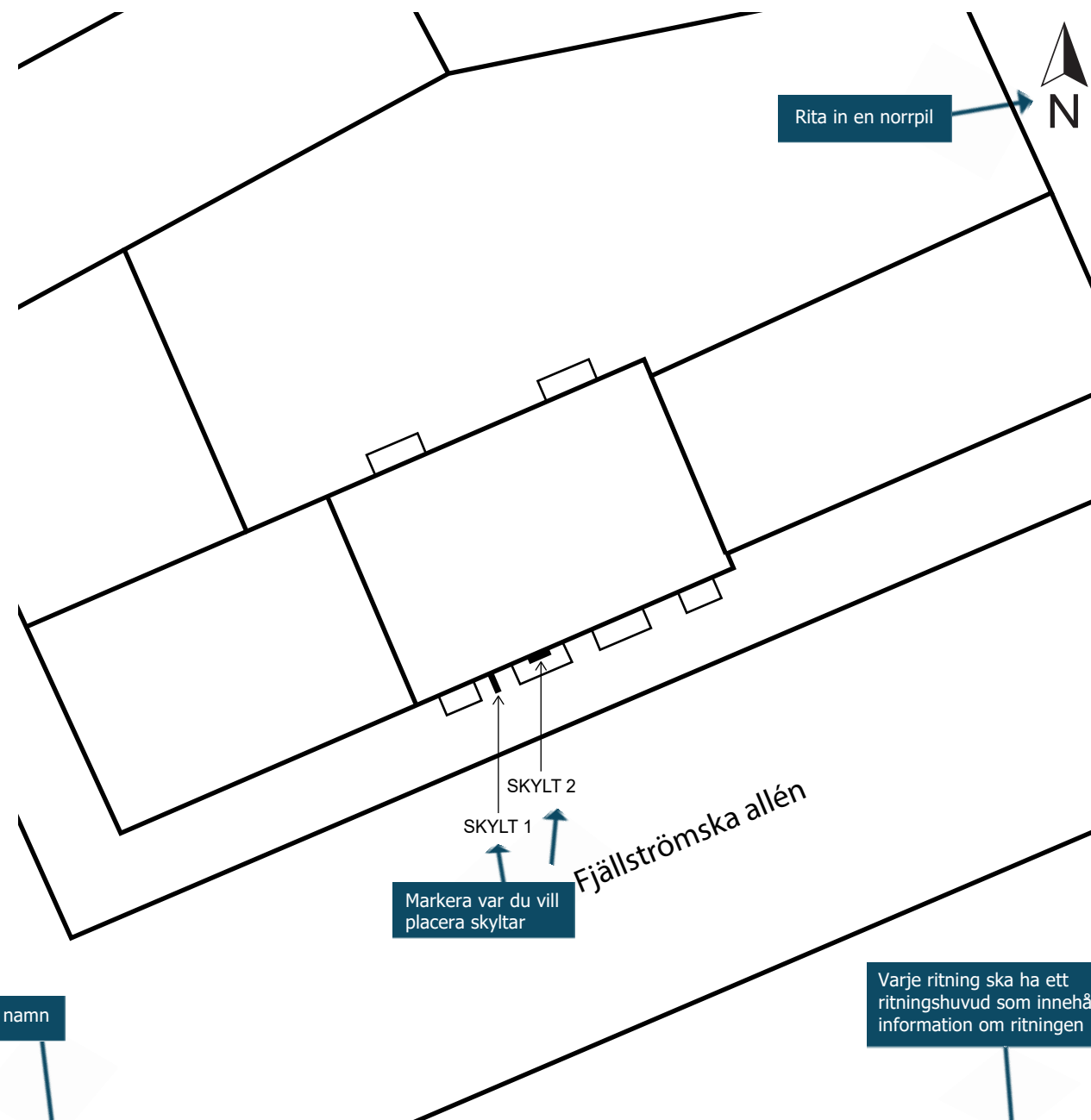
## Vad är en situationsplan?

En situationsplan visar vilken byggnad bygglovet gäller. Den kan se ut på olika sätt, så länge den är tydlig. Du kan till exempel använda ett flygfoto eller en vanlig karta.

## Vad ska situationsplanen innehålla?

Situationsplanen redovisas i skala 1:400 och ska innehålla:

- » Markering som visar skyltplacering
- » Norrpil
- » Skallinjal
- » Ritningshuvud



Ge varje ritning ett namn

SITUATIONSPLAN

Varje ritning ska ha en skallinjal



Varje ritning ska ha ett ritningshuvud som innehåller information om ritningen

NORDHAMNEN 20:4  
SKYLTL

RITN. NR A1  
2018-06-04

REV 2018-08-17  
RITAD AV: FÄLLSTRÖM & CLAESSION ARKITEKTER

SKALA 1:400

# Fasadritningar

## Vad är fasadritningar?

Fasadritningar visar byggnadens fasader sedda rakt framifrån. Här visar du var du vill placera skyltar.

Redovisa fasader mot alla relevanta väderstreck.

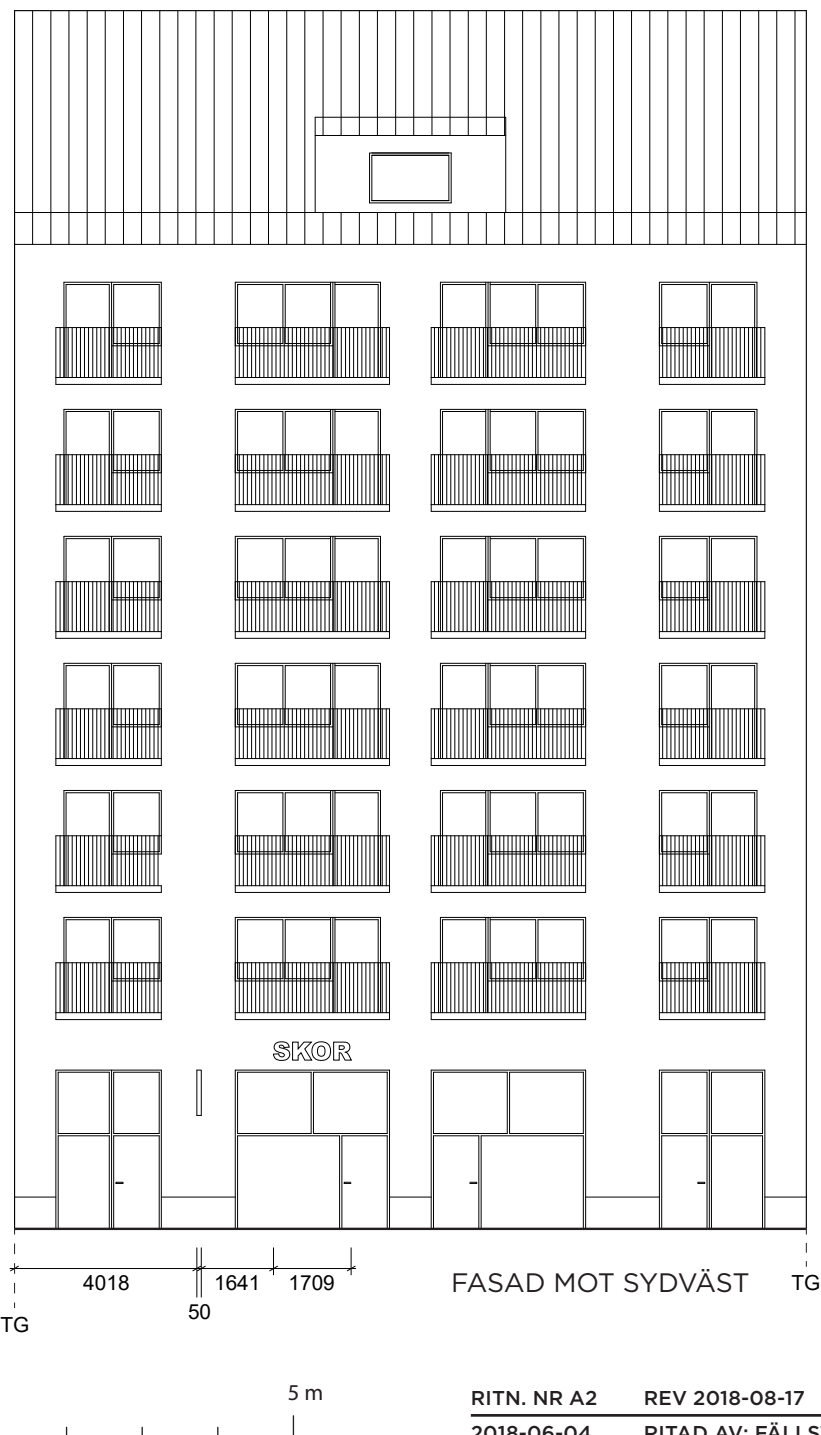
## Vad ska fasadritningarna innehålla?

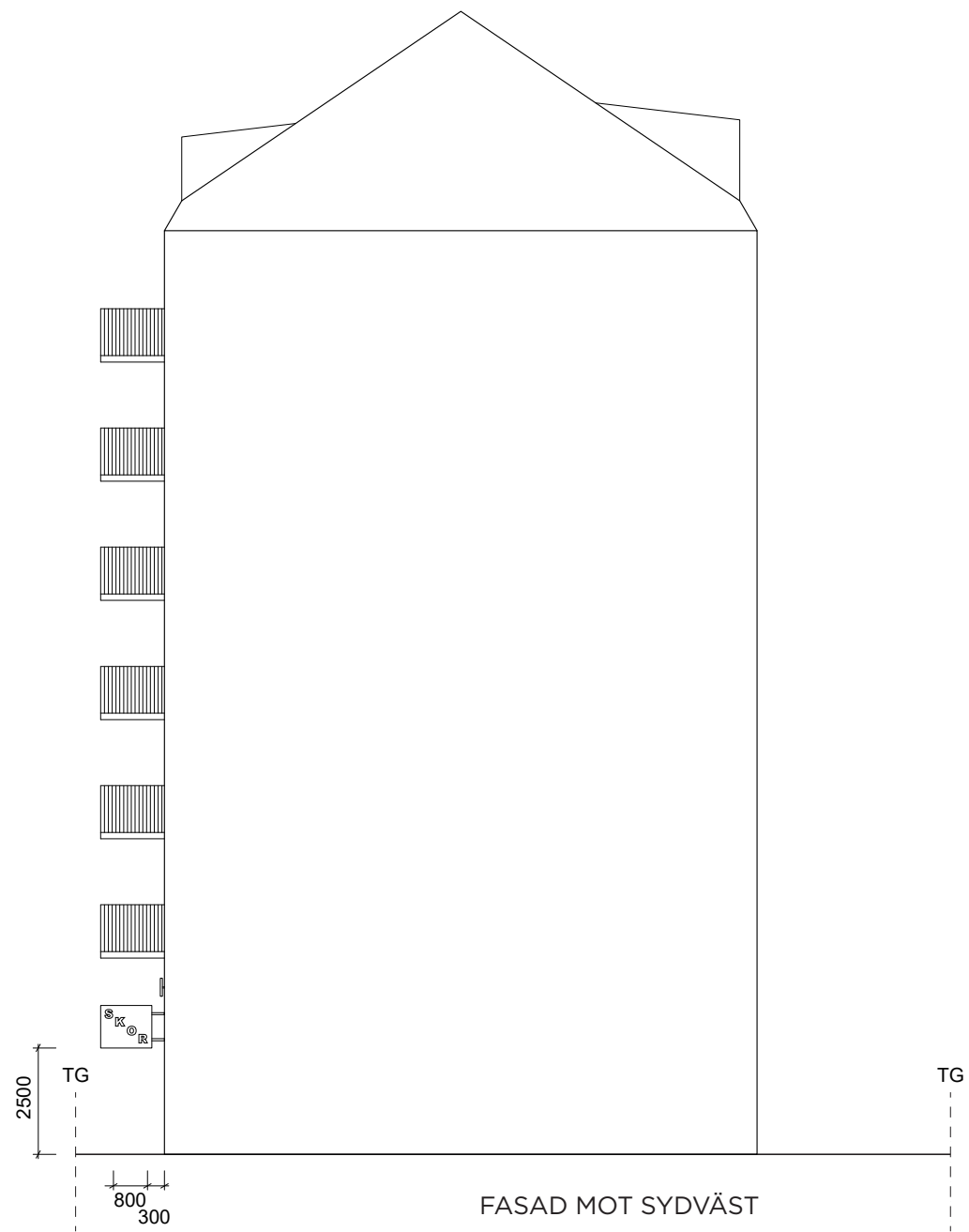
Fasadritningarna redovisas i skala 1:100 och ska innehålla:

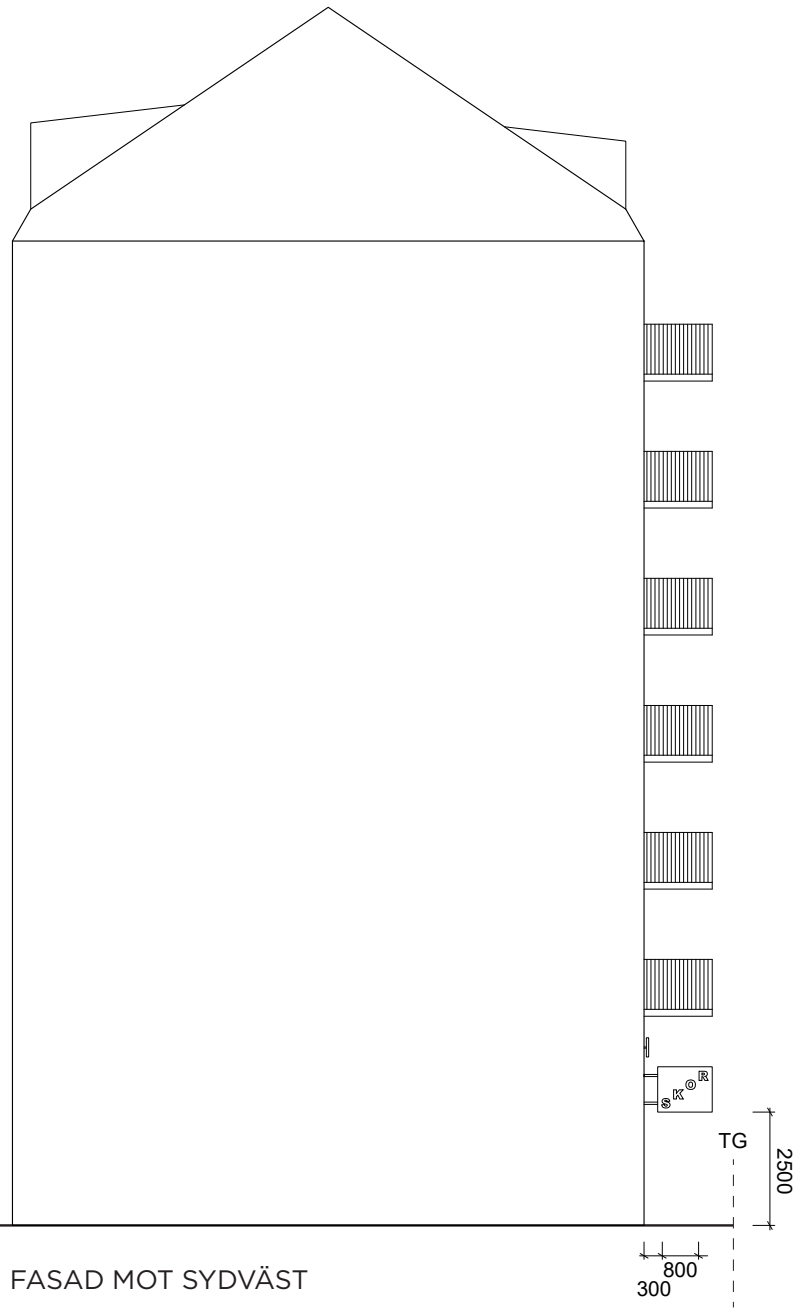
- » Namn på fasad efter väderstreck
- » Skyltar
- » Mått som visar skyltars placering
- » Marknivå
- » Skallinjal
- » Ritningshuvud

Sätt ut relevanta mått

Sätt ut relevanta mått







TG

TG

2500

800  
300

FASAD MOT SYDVÄST



# Detaljritningar

## Vad är detaljritningar?

Detaljritningar visar skyltars mått, utformning och infästning.

## Vad ska detaljritningarna innehålla?

Detaljritningarna redovisas i lämplig skala, förslagsvis 1:20 eller 1:50, och ska innehålla:

- » Ritning av skylt sedd framifrån och från sidan
- » Information om skyltens typ
- » Material- och kulörbeskrivning
- » Mått
- » Beskrivning av infästning i fasad
- » Information om eventuell belysning
- » Skallinjal
- » Ritningshuvud

